

早々に梅雨明けしたかと思えば、すぐさま強烈な猛暑がやってきて、毎日暑い日が続いていますね。園庭のセミたちも、出遅れたと言わんばかりに、一斉に慌てて鳴き始めたような気がします。



さて先日は暑いなか、保育園の夏まつりが行われました。毎年当園の保護者の皆様が主催して下さる行事で、子ども達もとても楽しみにしています。保護者の皆様は新年度を迎えた頃から早々に準備を始めてくださり、皆様それぞれがお仕事の合間で時間を調整して下さったことに頭が下がります。そのおかげもあり、当日は様々な模擬店が並び、おかしやアイス、軽食などを楽しむことができました。そして子ども達もたくさんのお客様に喜んでもらおうと、かわいい山車やお神輿を作ったり、盆踊りの練習を頑張ったりしました。また、年長児は太鼓にも挑戦し、オープニングでは音楽に合わせてリズムカルにバチを振るい、多くのお客様を歓迎いたしました。

保育園と家庭は、しばしば車の両輪に例えられます。両サイドで子どもを支え、共に同じ方向を向いて同じスピード感で進んでいかなければなりません。この夏まつりは、まさにそれを象徴している行事だと感じました。保護者の皆様と園が、子ども達に楽しんでもらおうと、お互いの立場で注げる力を合わせることでできたことは、保育をしていくうえで大切な価値観を共有できたような気がします。

これからも協力して子ども達に1つでも多くの思い出を残してあげたいと思いました。

(本紙、次月の8月はお休みとなりますのでご了承ください。)



## <トピックス> プール開き



暑い夏がやってきて、保育園でも早速プール開きが行われました。冷たい水の間を全身で楽しみながら、どの子どももとても気持ちよさそうにしています。今年の夏は暑くなりそうですので、プール遊びがたくさんできたら良いですね。

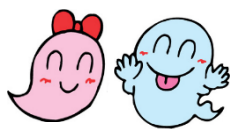


## 夏まつり



保護者の皆様のご協力により、今年も賑やかな夏まつりが開催されました。年長児による太鼓のオープニングにより始まり、山車やお神輿、模擬店、盆踊りなどで盛り上がりました。在園児はもちろん、ご家族や卒園児、ご近所の皆様などたくさんのお客様が遊びに来てくださいましたよ。





# 子育てワンポイント!



暑い季節がやってきました。梅雨明け直後は暑い日が続くので、熱中症に注意しなくてはなりません。また、夏は感染症が流行する時期でもあります。特徴を理解して、夏に多い感染症からしっかり予防しましょう。

## ★夏に多い感染症

ウイルス感染によって起こる病気です。他人への感染力も強いので、必ず受診をして医師の診断を受けましょう。

### ヘルパンギーナ

突然の高熱と喉の痛み、口の中の水ぼう、口内炎が特徴です。症状が軽ければ1~4日くらいで解熱します。



### プール熱

プールで感染することもあり、高熱が3~5日くらい続き、喉の痛み、目の充血やかゆみなど結膜炎のような症状も出ます。食事は消化のよい物を食べましょう。

### 手足口病

手の平、足の裏、口の中に水ぼうがで、発熱することもあります。食事は喉越しのよい物を食べましょう。



### 流行性角結膜炎

目が腫れ、充血し、普段より多く目やにや涙が出ます。周りの人への感染源となるので、タオルは共有しないようにしましょう。



### 【子育て支援活動】 ~プール開放実施中です!~

おうちでプール遊びができない、オムツをしていて公共のプールに入れない、まだ小さいから目が離せず不安、清潔で安全な環境で遊ばせたい、そんなご家庭のために保育園のプールを開放します!

8月の日程: 1日(水) 7日(火)、10日(金)、  
22日(水)、23日(木)

詳細はホームページでご確認ください。



西武新宿線「田無駅」または西武池袋線「ひばりヶ丘駅」からバス「北原二丁目」停留所より徒歩1分(駐車場はありません)

お問い合わせ Tel: 042-467-8080

URL: <http://kitahara-ns.org/>

田無北原保育園



西東京市北原町 2-1-14

==== 社会福祉法人大誠会 ====  
田無北原保育園 (私立認可園)  
田無保育園 (公立園運営受託)