

明けましておめでとうございます。休み明けの子ども達は、久しぶりに会ったおじいちゃんやおばあちゃん達と楽しく遊んだことなどを、嬉しそうにお話してくれました。

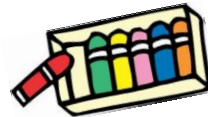


さて、当園は昨秋より園舎の改修工事を行っており、使用するのが年末で最後となるお部屋がいくつかありました。感謝の気持ちを伝えようということで、そのお部屋の壁や床に子ども達の好きな絵やメッセージを自由に描いてもらいました。子ども達は、最初は本当に書いても良いのか戸惑っていましたが、すぐに大胆な絵を壁一面に描き始めました。お友だち数人でワイワイガヤガヤと好きな絵を描く子ども達もいれば、一人で自分の世界に入り込み、静かに集中して小さな絵を描いている子もおり、こういう場面でも個性が出ることに感心しました。また、普段は「ありがとう」や「ごめんね」がなかなか言葉で言えない子が、床に小さく「ありがとう」と書き、その子なりに気持ちを伝えようとしている姿もありました。

気持ちを伝えたいという想いは誰にでもありますが、言葉で伝えるのが苦手な子もいます。今回は急遽始めた“お絵描き”でしたが、いろいろな発見があり私たち職員にとっても良い思い出になりました。そして、子ども達を見守ってくれたお部屋にも改めてお礼を言いたいと思います。今までありがとう。

<トピックス>

お部屋に“ありがとう”



改築工事のため取り壊されるお部屋に、みんなで感謝の気持ちを込めてメッセージを描きました。壁や床に好きに書いていいよ～と伝えても最初は遠慮しがちな子ども達。慣れてくると全身で背伸びしたり狭いところに潜り込んだりして、最後はスペースが無くなるほどでした。素敵な絵やメッセージでお部屋がいっぱいになりましたので、子ども達の気持ちはきっとお部屋に届いたことでしょうね。



獅子舞

保育園に獅子舞がやってきました。三味線に合わせて獅子舞やひょっこさんが舞い、ボールや枡を傘の上で回す伝統芸も見せてくれました。その後、噛まれると無病息災になれるということで、順番に獅子舞に頭を噛んでもらいました。怖がる子もいるかな？と心配しましたが、「怖くなかった～」「痛くなかった～」と明るい笑顔が見られましたよ。





子育てワンポイント!



インフルエンザの流行に備えよう!

インフルエンザは、38℃以上の発熱、頭痛、関節痛、筋肉痛など全身の症状が突然現れます。また、のどの痛み、鼻汁、咳などの症状も見られます。子どもではまれに急性脳症を発症して重症になることもあります。

インフルエンザの流行が始まりました

インフルエンザが西東京市でも流行し始めました。市内の小中学校において学年閉鎖、学級閉鎖が出ています。毎日検温するなどお子様の健康観察を行い、急な発熱や咳、咽頭痛などのインフルエンザの症状がある場合は、無理をせずに登園を控え、かかりつけ医など医療機関を受診し、医師の指示に従ってください。予防接種がお済みでない方は、接種をお勧めいたします。

インフルエンザと風邪の違い

病名	インフルエンザ	風邪
症状	発熱（38度以上） 全身症状（頭痛、関節痛、筋肉痛など） 局所症状（のどの痛み、鼻水、くしゃみ、咳など） 急激に発症	発熱 局所症状（のどの痛み、鼻水、くしゃみ、咳など） 比較的ゆっくり発症
流行の時期	1～2月がピーク ※4、5月まで散発的に続くことも	年間を通じて。特に季節の変わり目や疲れている時など

インフルエンザに感染しないためには、感染経路を断つこと、予防接種を受けること、免疫力を高めることの3つが大切です。



増改築工事のお知らせ

田無北原保育園では、今年度内まで園舎の増改築工事を行っております。ご近所の皆様方にはご迷惑をおかけいたしますが、より安全な保育事業を行うため、ご理解いただきますよう、何卒よろしくお願いいたします。なお、工事期間中は、園庭開放はいたしませんので併せてご了承ください。

工事期間：平成 29 年 9 月～平成 30 年 3 月（予定）

アクセス MAP（駐車場はありません）



西武新宿線「田無駅」または西武池袋線「ひばりヶ丘駅」からバス「北原二丁目」停留所より徒歩1分

お問い合わせ Tel : 042-467-8080

URL : <http://kitahara-ns.org/>

田無北原保育園 Facebook もご覧ください。

==== 社会福祉法人 大誠会 ====
田無北原保育園（私立認可園）
田無保育園（公立園運営受託）