

明けましておめでとうございます。年末年始はご家族でゆっくり過ごせましたでしょうか。休み明けに登園した子ども達は、久しぶりに会ったおじいちゃんやおばあちゃんと楽しく過ごした事や、お出かけしておいしいものを食べたことなどを嬉しそうにお話してくれました。



さて、この時期にしては珍しく、ここ数ヶ月の間に3人もの新しいお友達が田無北原保育園に転園されてきました。どの子どもとても良い子ですぐに周りのお友達と仲良くなり、まるで以前からいたような感覚です。子ども達は初対面でもすぐに仲良くなり一緒に遊び始めますから本当に不思議なものです。

園庭に出て子ども達と遊んでいると、日常的に「仲間いれて〜」「いいよ〜」が聞こえてきます。そして他に興味あるものが見つければ、躊躇なく唐突に「仲間抜けた〜」が発せられます。この遠慮の無さが仲良くなるための秘訣の1つでしょう。大人のように、断られたらどうしようとか、ここで抜けたら迷惑かもしれないなど、余計なことは考えていません。ある意味とてもうらやましいですね。

一般的には年齢が低いほど子どもの環境への適応能力は高いようです。どんなに環境が変わっても、この“武器”を持っている限り子どもはすぐに友達を作り、馴染むことができますし、周りはそれを寛容することができます。この春、卒園や進級、転園を控えている子ども達は、子どもたちなりの不安はあるでしょうが、それぞれを乗り越えて楽しく過ごして欲しいものです。



<トピックス> お餅つき会



年末にお餅つきを行いました。大きな臼と杵を使ってみんなでパタン、パタン、力を合わせて頑張りました。つぶのお米がお餅になり、びよ〜んと伸びると驚いていました。ついたお餅で大きな鏡餅1つと小さな鏡餅をたくさん作りました。



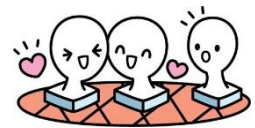
獅子舞・お正月遊び

保育園に獅子舞が来てくれました。カッコいい舞いや楽しい曲芸を披露してくれた後、みんなが元気に過ごせるよう子ども達の頭を順番にカプカプと噛んでくれました。その後、みんなでけん玉やコマ、福笑い、すごろく、羽根つき、そしてカルタなどの昔ながらのお正月遊びをして楽しみました。





子育てワンポイント!



清潔の習慣は、体を洗う、下着を替える、爪を切る、歯を磨く、鼻をかむなど様々です。既に習慣化した大人には当たり前だと感じて、子どもには難しい事も。1つ1つをしっかりと教え、早めに習慣づけてあげましょう。

・体を洗う

幼児になると「自分でやりたい」という気持ちの芽生えから、大人に洗ってもらうのを嫌がるようになってきます。あごの下、耳の後ろ、わきの下、股、お尻、足と足指などは、**洗い方を教え**ながら、上手に洗えないところは**手伝って**あげましょう。

・下着は毎日取り替える

下着は**皮膚呼吸**や**体温の蒸発**で、目に見えていなくても**汚れています**。子どもはとても汗かきで、下着はその**汗を吸い取**っています。下着は必ず着せて**毎日**取り替えるようにしてください。



・朝起きたら洗顔する

目ヤニや**食べたもの**を口の周りに付けて登園してくる子がいます。朝起きたら、**水で顔をしっかり**洗いましょう。



・爪をこまめに切る

爪は1日で約0.1mm伸びます。**手の爪は足の爪の4倍**の速さで伸びます。**左手より右手**の方が良く伸び、指の中では**親指**の爪が早く伸びます。よく使う指ほど爪が早く伸びるということです。また、**冬より夏**の方が良く伸びます。

< 予防接種を受け忘れていませんか? >

感染症から自分の体を守るためだけでなく、周りの人にうつさないためにも予防接種はなるべく早めに受けましょう。1歳を過ぎてからの追加接種は忘れがちになります。時々母子手帳を開いて追加接種時期が過ぎていないか確認しましょう。



【子育て支援活動】 ～パートナー保育登録制度～

田無北原保育園では、在宅で子育てをしているご家庭や出産前後の保護者の皆様を支援しております。パートナー保育者として登録いただくと、育児相談や保育見学、園行事(※)への参加などが可能となります。詳細はお問い合わせください。

※対象行事の例：プール開放、スイカ割り、焼き芋会、お餅つきなど
(年度により異なる場合があります)



アクセス MAP (駐車場はありません)



西武新宿線「田無駅」または西武池袋線「ひばりヶ丘駅」からバス「北原二丁目」停留所より徒歩1分

お問い合わせ Tel : 042-467-8080

URL : <http://kitahara-ns.org/>

田無北原保育園 検索

==== 社会福祉法人 大誠会 ====
田無北原保育園 (私立認可園)
田無保育園 (公立園運営受託)