

立春を過ぎ、暦の上ではもう春なのだと思っても、この時期は寒さの頂点とも言われていますので、まだしばらくは寒い日が続くのでしょうか。昨年ほどではなかったにせよ、先日は雪も降り園庭を白く染めてくれました。子ども達と雪遊びをしている時、不思議と寒さを感じないのは、楽しさに夢中になり元気をもらっているからなのでしょう。



さて、年明けから早くも1ヶ月半が経過し、いよいよ年度末が近付いてまいりました。この1年を振り返ると、子ども達の成長を改めて実感します。例えば朝の登園時、まだ歩けなかった子がしっかりした足取りで歩いていたたり、こちらが挨拶しても下を向いてモジモジしていた子が、元気に自分から挨拶してくれるようになったりしました。また、先日は年長組の子ども達と一緒に近くの公園まで歩く機会があったのですが、以前はお喋りが止まらずに列も乱れ、到着まで気を抜けない状態だったのに、今ではきちんと並び静かに歩いていたので驚きました。身体的な成長もちろん嬉しいですが、精神面での成長を見せてくれると、とても立派になったと実感いたします。

春になれば、またそれぞれの環境で新しい1年間が始まります。慣れ親しんだ環境に変化があれば、さらなる成長のチャンスとも言えますので子ども達の成長がますます楽しみになりますね。

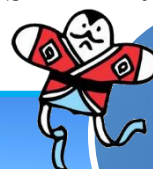


## <1月~2月の活動>



### 凧揚げ

天気が良かったので、いこいの森公園までお出かけして凧揚げをしてきました。凧を持って元気に走り回る姿がとてもかわいかったです。この日は風が強めだったので糸が伸びすぎないようにしていましたが、いつの間にか空高くまで揚げている子もいたりして、とても楽しい凧揚げでした。



### 節分まめまき

節分の日、保育園に怖〜いオニがぞろぞろとやってきました。子ども達のお部屋を順番にまわり、最後は園庭で大暴れ。泣き叫ぶ子や果敢に立ち向かう子など様々でしたが、みんな自分の中にある悪いオニを追い出すために勇気を振り絞って豆を投げて戦っていました。



# 子育てワンポイント!



この時期は空気が乾燥している所以の肌の乾燥しやすくなっています。特に小さな子どもほど皮膚の発達がまだ不十分なので、入浴剤や保湿剤などを上手に使ってケアしてあげましょう。

## カサカサしていませんか? 肌荒れを予防しましょう!



生後2ヶ月から思春期を迎えるまでの子どもは、水分の蒸発を防ぐ皮脂膜が形成されておらず、水分が絶えず逃げてしまいます。肌が乾燥すると肌のバリア機能が外界の刺激や化学物質から肌を守れなくなり、特に子どもの薄い皮膜は傷つきやすくなります。保湿機能も未熟で乾燥すると肌がかゆくなってきます。

空気が乾燥している冬にある程度皮膚が乾燥するのは仕方ないことですが、かゆみが強かったり、かいて炎症を起こしたりするようであれば保湿効果の高い入浴剤を使用したり、入浴後や朝に刺激の少ない保湿剤を塗ったりして手入れをしてあげましょう。



## 入浴剤とスキンケア剤

入浴剤は保湿効果があつて刺激の少ないものを選びましょう。保湿効果のある入浴剤には肌を刺激する成分が含まれているものもあり、子どもの肌には向かないことがあるので注意しましょう。



スキンケア剤は、入浴後にタオルで体を拭いた後、皮膚に水分が残っている状態のうちに保湿剤などを使用しましょう。ローション < クリーム < 軟膏 の順に油分が多く、保湿効果が高くなります。



## 【子育て支援活動】 ～パートナー保育登録制度～

田無北原保育園では、在宅で子育てをしているご家庭や出産前後の保護者の皆様を支援しております。パートナー保育者として登録いただくと、情報紙の発行をはじめ、育児相談や保育見学、園行事(\*)への参加などが可能となります。詳細はお問い合わせください。

※対象行事の例：プール開放、スイカ割り、焼き芋会、お餅つきなど  
(年度により異なる場合があります)



## アクセス MAP (駐車場はありません)



西武新宿線「田無駅」または西武池袋線「ひばりヶ丘駅」からバス「北原二丁目」停留所より徒歩1分

お問い合わせ Tel : 042-467-8080

URL : <http://kitahara-ns.org/>

田無北原保育園  検索

==== 社会福祉法人 大誠会 ====  
田無北原保育園 (私立認可園)  
田無保育園 (公立園運営受託)

子育て情報「きたはら」は、子ども達の健康と心豊かな成長の支援を目的に、田無北原保育園が発行している地域情報紙です。ホームページではバックナンバーもご覧いただけます。