

新年あけましておめでとうございます。

年末年始もお仕事でお忙しかったご家庭もあったのではないかと思います。皆様ご家族でゆっくり過ごせましたでしょうか。休み明けに登園した子ども達は、おせち料理やお餅をたくさん食べたことや、おじいちゃんおばあちゃんと遊んだことなどを嬉しそうにお話ししてくれました。



お休みが終われば大人は普段の生活に戻りますが、保育園の子ども達は、お餅つきや獅子舞といった行事のほか、遊びでも福笑いやコマ、羽根つき、カルタなどで盛り上がり、お正月の雰囲気はまだまだ楽しんでます。凧揚げ大会に向けた凧作りにも挑戦しています。

さて、年が明けて今年度も残すところあと3か月となりました。年長組はいよいよ卒園に向けた準備が本格的に始まります。卒園式ではどの歌を歌おうとか、記念品は何が良いかなどと相談していますし、他のクラスでも1つ上のクラスになるということ意識し、「もうすぐ〇〇組になるんだよね!」とか「〇〇組になるまでに~できるようにしようね!」などという声が良く聞こえてきます。

子ども達なりの、小さくても大きなそれぞれの目標が叶う1年になりますように。目を見張るほどの成長をしている子ども達です。きっと達成してくれることと信じています。

<1月の活動>

もちつき会



年明け早々に園庭でお餅つきを行いました。小さな体で大きな杵を持ち上げて、元気いっぱい「よいしょ~!よいしょ~!」とつきました。自分たちでついた出来立てのお餅は最高においしかったようで、みんなたくさん食べていました。パートナー保育登録されているお客様もたくさん遊びに来てくれましたよ。



獅子舞い来園

お餅つきの翌週には、保育園に獅子舞いが遊びに来てくれ、楽しい踊りやお芝居で大笑いしました。笑っていたのもつかの間、最後には獅子舞いが子ども達の中に乱入!そして1人ひとりの頭を優しくカプッと噛んでくれました。怖くて泣いてしまう子もいましたが、これで1年間元気に過ごせますね。

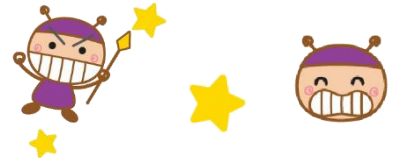


子育てワンポイント!



「今年こそは風邪に気をつけるぞ」と思っても、毎年ひいてしまう風邪。その原因はほとんどがウイルスによるものですが、その数は200種類以上あると言われています。風邪について理解を深め、予防に心がけましょう。

まずは風邪にかかる仕組みを理解しておきましょう。



① 健康な体では…

鼻・のどにウイルスが付きますが粘液が出てウイルスを洗い流します。それが鼻水や痰です。



② 1~3日後

鼻・のどが乾燥したり体力が落ちてきたりすると、ウイルスはのどの奥の細胞に入り込みます。すると急激にウイルスが増殖し、それを外に出そうとさらに頑張るため鼻水がひどくなり痰を出すため咳が出てきます。



③ 体の抵抗

血液中の白血球は爆発的に増えたウイルスを食べ続け、何とか数を減らそうと頑張ります。それと同時に「発熱してくれ〜」のサインを脳の視床下部の体温中枢に送ります。



④ 発熱

ウイルスが好きな体温は35~36℃台です。それ以上に体温が上昇するとウイルスの増殖が抑えられ、またウイルスに対抗する免疫物質が活発になり、ウイルスを退治します。

⑤ 回復へ…

熱が下がり回復すれば抗体ができ、同じ風邪にかかることは少なくなります。ウイルスの種類が数多くある為、体力が落ちているこの時期を違うウイルスが狙っています。熱が下がったと安心せず体力の回復に心がけましょう。



【子育て支援活動】 ~パートナー保育登録制度~

田無北原保育園では、在宅で子育てをしているご家庭や出産前後の保護者の皆様を支援しております。パートナー保育者として登録いただくと、情報紙の発行をはじめ、育児相談や保育見学、園行事(*)への参加などが可能となります。詳細はお問い合わせください。

※対象行事の例：プール開放、スイカ割り、焼き芋会、お餅つきなど
(年度により異なる場合があります)



アクセス MAP (駐車場はありません)



西武新宿線「田無駅」または西武池袋線「ひばりヶ丘駅」からバス「北原二丁目」停留所より徒歩1分

お問い合わせ Tel : 042-467-8080

URL : <http://kitahara-ns.org/>

田無北原保育園 検索

==== 社会福祉法人 大誠会 ====
田無北原保育園 (私立認可園)
田無保育園 (公立園運営受託)

子育て情報「きたはら」は、子ども達の健康と心豊かな成長の支援を目的に、田無北原保育園が発行している地域情報紙です。ホームページではバックナンバーもご覧いただけます。